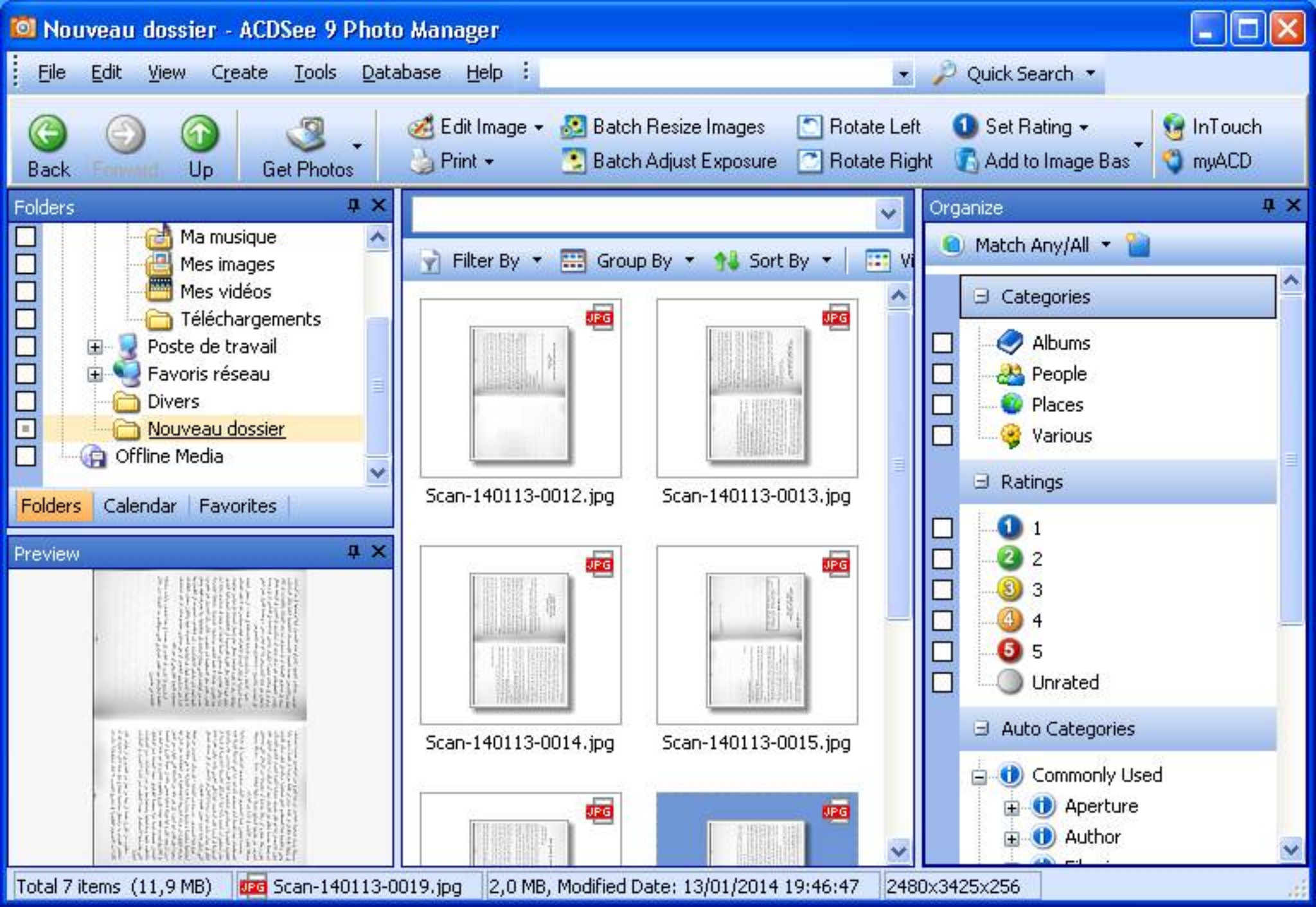


عند استعمال دقة أقل من **300 بكسيل** أثناء التصوير بالماسح، فإنه من الواجب رفع دقة الصور إلى **300 بكسيل** قبل معالجتها من أجل الحفاظ على وضوح الصورة بشكل جيد. وإليك طريقة فعل ذلك :

نشغل برنامج **Acdsee** ونفتح المجلد الذي فيه الصور الممسوحة.

هذه الصور غالبا ما تناسبها مقاييس **21** سنتمتر عرضا و **29** سنتمتر طولاً لأنها في الغالب مقاييس شاشة الماسحات العادية. ولذلك سيتم اختيار هذه المقاييس في الشرح ... فتابعو الصور :



File Edit View Create Tools Database Help

- Cut Ctrl+X
- Copy Ctrl+C
- Paste Ctrl+V
- Delete DEL
- Rename F2
- Add to Image Basket Ctrl+B
- Remove From Image Basket Alt+X
- Add to Burn Basket Alt+B
- Remove From Burn Basket Alt+Q
- Copy Image Ctrl+Shift+C
- Copy To Folder... Alt+C
- Move To Folder... Alt+M
- Set Caption... Ctrl+D
- Set Rating
- Set Categories
- Search F3
- Select All Ctrl+A
- Select All Files Ctrl+Shift+A
- Select All Images Ctrl+I
- Select by Rating
- Clear Selection Ctrl+Shift+D
- Invert Selection Ctrl+Shift+I

1

2

Quick Search

Batch Resize Images Rotate Left Set Rating InTouch  
Batch Adjust Exposure Rotate Right Add to Image Bas myACD

Filter By Group By Sort By

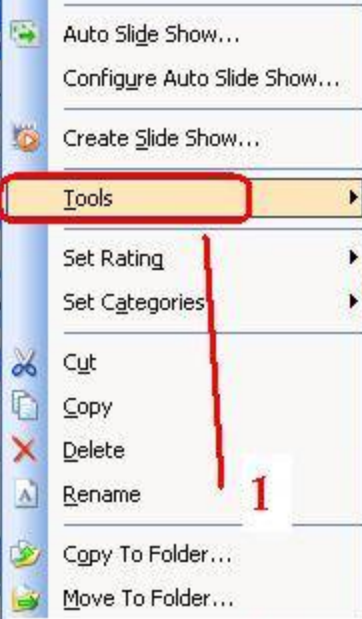
140113-0012.jpg Scan-140113-0013.jpg  
140113-0014.jpg Scan-140113-0015.jpg

Organize

Match Any/All

- Categories
  - Albums
  - People
  - Places
  - Various
- Ratings
  - 1
  - 2
  - 3
  - 4
  - 5
  - Unrated
- Auto Categories
  - Commonly Used
    - Aperture
    - Author

2,0 MB, Modified Date: 13/01/2014 19:46:47 2480x3425x256



نضغط بيمين الفأرة ثم نختار

2

## Batch Resize Images



Choose the settings for the resize operation.

Percentage of original

Size in pixels

Actual/Print size

Units:

Width:

Height:

Resolution:  dots per inch

Preserve original aspect ratio

Fit within:

Options...



نضغط هنا بعد إجراء كل التعديلات

Start Resize

Annuler

Aide

# Options



## File options

Remove/replace original files

Rename modified images and place in source folder

Place the modified images in the following folder:

 A text input field with a dropdown arrow on the right and a folder icon on the far right, used for specifying a destination folder.

Overwrite existing

Ask

Preserve last-modified dates

Auto-close progress dialog if all operations succeed

Save current settings as defaults

JPEG Compression Options...

OK

Cancel

Help

# Batch Resize Images



## Batch Resize Images



Choose the settings for the resize operation.

- Percentage of original
- Size in pixels
- Actual/Print size

Units:

Width:

Height:

Resolution:  dots per inch

Preserve original aspect ratio

Fit within:

Options...

Start Resize

Annuler

Aide